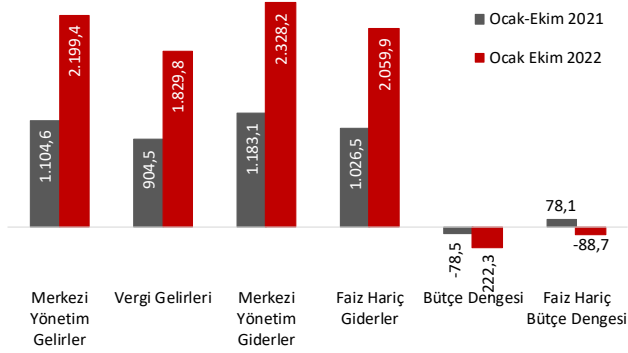


## Ekim ayı Merkezi Yönetim Bütçesi verileri açıklandı.

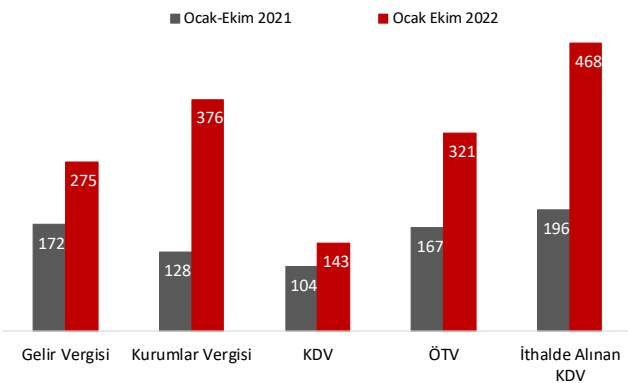
Ekim ayında bütçe gelirleri bir önceki yıla kıyasla % 97 artarak 224,2 milyar TL'ye ve bütçe giderleri % 134 yükselerek 307,4 milyar TL seviyesinde gerçekleşti. Böylece Ekim ayı bütçe açığı önceki yılın aynı ayına göre %378 artarak 83,2 milyar TL'ye yükseldi. Faiz ödemeleri ise %328 oranında artarak 61,1 milyar TL oldu. Böylece faiz dışı bütçe dengesi %612 artarak 22,1 milyar TL oldu. Bütçe giderlerinin artışında cari transfer kaleminin %136 oranında artarak 102,9 milyar TL'ye yükselmesi etkili oldu.

Merkezi Yönetim Bütçe Gerçekleşmeleri (Milyar TL)



Ocak-Ekim dönemi değerlendirildiğinde ise, gelirlerin %99 artarken giderler %97 oranında arttı. Bütçe açığı %183 artışla 78,5 milyar TL'den 222,3 milyar TL'ye yükseldi. Faiz giderleri %71 artarken bir önceki yılın aynı döneminde 78,1 milyar TL olan faiz dışı fazla bu yıl Ocak-Ekim döneminde 88,7 milyar TL açık verdi. Vergi gelirleri incelendiğinde kurumlar vergisinin %102 oranında arttığı göze çarpmakta. Bu artış şirketler kesiminin karlılıklarının arttığına ve büyümenin kaynağına işaret etmekte. Diğer yandan dolayı tüketim vergilerinden KDV'nin %37 ÖTV'nin ise %92 artması ise iç talepteki canlılığa işaret etmekte.

Vergi Gelirleri (Milyar TL)



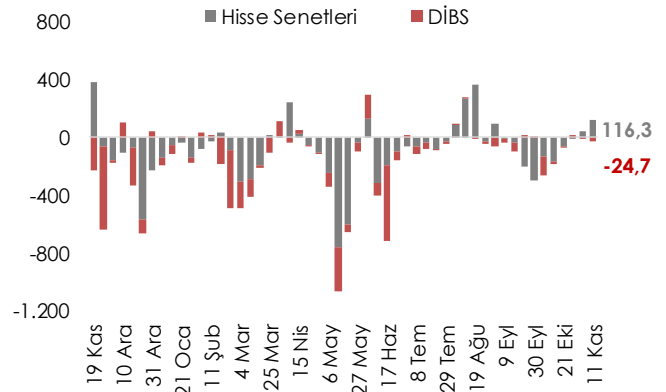
## TCMB Piyasa Katılımcıları Anketi (Beklenti Anketi)

Kasım ayı TCMB Piyasa Katılımcıları Anketi'nde aylık TÜFE artışının %3,14, yıl sonunda ise enflasyonun % 68,06 seviyesinde gerçekleşeceği beklenilmekte. Katılımcılar 2022'de Türkiye ekonomisinin yüzde 5,1 büyüyeceğini ve yıl sonu dolar kurunun da 19,54 seviyesinde olacağını tahmin etmekte. Bu yıl yaklaşık 48,8 milyar dolar cari açık beklentisi olan katılımcılar, 2023 yılında 31,1 milyar dolar cari açık ön görüyor.

## Haftalık Para, Banka ve Menkul Kıymet İstatistikleri

11 Kasım ile biten haftada yurt dışı yerleşikler hisse senedi piyasasında net 116,3 milyon dolar alım gerçekleştirirken DİBS piyasasında ise net 24,7 milyon dolar satış gerçekleştirdi. Bununla birlikte yıl başından bu yana hisse senedi piyasasından 3,6 milyar dolar satış, DİBS piyasasında 2,5 milyar dolar satış gerçekleşmiş oldu. Yurt dışı yerleşiklerin portföyünde 1,9 milyar dolar DİBS ve 23,8 milyar dolar hisse senedi bulunmaktadır.

Yurtdışı Yerleşiklerin Net Portföy Yatırımları, Milyon \$



Döviz Tevdiat Hesapları (DTH) 11 Kasım ile biten haftada bir önceki haftaya göre 1,9 milyar dolar artışla 246,5 milyar dolar olurken toplam mevduatlar içindeki payı yüzde 51,7 oldu. DTH, yurt içi gerçek kişilerde 701 milyon dolar artarken yurt içi tüzel kişilerde 57 milyon dolar azaldı.

TCMB'nin brüt döviz rezervi 1,4 milyar dolar artışla 76,6 milyar dolar olurken, altın dahil toplam brüt rezervler 3,8 milyar dolarlık artışla 117,5 milyar dolar oldu. Net rezervler ise 3,7 milyar dolar artışla 18,2 milyar dolar oldu.

### Veri Takvimi

24 Kasım 2022

Perşembe

İmalat Sanayi KKO

İktisadi Yönelim ve RKGE

<b>MAKROEKONOMİK GÖSTERGELER</b>	<b>2017</b>	<b>2018</b>	<b>2019</b>	<b>2020</b>	<b>2021</b>	<b>Son 3 Veri</b>		
<b>BÜYÜME</b>						<b>21.Ç4</b>	<b>22.Ç1</b>	<b>22.Ç2</b>
GSYH (milyar USD)	859	797	760	717	804	200,3	180,6	219,3
GSYH (milyar TL)	3.134	3.759	4.318	5.047	7.209	2.329	2.507	3.419
Kişi Başına Gelir (USD)	10.696	9.793	9.208	8.597	9.627			
Büyüme Oranı (%)	7,5	3,0	0,9	1,8	11,0	9,6	7,5	7,6
Net İhracatın Katkısı (puan, %)	0,2	3,6	2,3	-5,3	4,9	4,3	3,0	2,7
<b>ENFLASYON (yıllık, %)</b>	<b>2017</b>	<b>2018</b>	<b>2019</b>	<b>2020</b>	<b>2021</b>	<b>Ağu.22</b>	<b>Eyl.22</b>	<b>Eki.22</b>
TÜFE	11,9	20,3	11,8	14,6	36,1	61,14	83,45	85,51
Yurt İçi ÜFE	15,5	33,6	7,4	25,1	79,9	114,97	151,50	157,69
<b>İŞGÜCÜ PİYASASI</b>	<b>2017</b>	<b>2018</b>	<b>2019</b>	<b>2020</b>	<b>2021</b>	<b>Haz.22</b>	<b>Tem.22</b>	<b>Ağu.22</b>
İşsizlik Oranı (%)	10,3	13,3	13,6	13,0	11,3	9,7	10,6	9,8
İşgücüne Katılım Oranı (%)	52,0	52,3	51,8	47,9	51,9	53,8	53,1	53,6
<b>DÖVİZ KURLARI</b>	<b>2017</b>	<b>2018</b>	<b>2019</b>	<b>2020</b>	<b>2021</b>	<b>Ağu.22</b>	<b>Eyl.22</b>	<b>Eki.22</b>
TÜFE Bazlı Reel Efektif Döviz Kuru	86,27	76,36	76,06	61,96	47,74	52,83	54,30	55,70
USD/TL	5,27	5,95	5,95	7,35	12,99	18,16	18,50	18,59
EUR/TL	6,03	6,66	6,66	9,02	14,70	18,09	17,92	18,68
Döviz Sepeti (0,5*EUR+0,5*USD)	5,65	6,30	6,30	8,18	13,85	18,13	18,21	18,64
<b>DIŞ TİCARET (GTS, 12 aylık, milyar USD)</b>	<b>2017</b>	<b>2018</b>	<b>2019</b>	<b>2020</b>	<b>2021</b>	<b>Tem.22</b>	<b>Ağu.22</b>	<b>Eyl.22</b>
Dış Ticaret Dengesi	-74,2	-54,0	-29,5	-49,9	-46,2	-83,0	-89,9	-96,9
İhracat	164,5	177,2	180,8	169,6	225,2	248,2	250,7	252,6
İthalat	238,7	231,2	210,3	219,5	271,4	331,2	340,6	349,4
Karşılama Oranı (%)	68,9	76,6	86,0	77,3	83,0	75,0	73,6	72,3
<b>ÖDEMELER DENGESİ (12 aylık, milyar USD)</b>	<b>2017</b>	<b>2018</b>	<b>2019</b>	<b>2020</b>	<b>2021</b>	<b>Tem.22</b>	<b>Ağu.22</b>	<b>Eyl.22</b>
Cari İşlemler Dengesi	-40,9	-21,7	5,3	-35,5	-13,7	-28,6	-33,5	-39,2
Cari İşlemler Dengesi / GSYH (%)	-4,8	-2,7	0,7	-5,0	-1,7			
Finans Hesabı	41,5	-11,4	1,3	7,6	27,8	17,8	18,0	15,3
Doğrudan Yatırımlar (net)	8,5	8,9	6,6	4,6	7,5	7,8	7,3	6,9
Portföy Yatırımları (net)	24,4	-0,9	-2,8	-9,6	0,8	-15,2	-15,7	-20,3
Diğer Yatırımlar (net)	8,5	-19,4	-2,6	12,6	19,4	25,1	26,4	28,7
Rezerv Varlıklar (net)	-8,2	-10,4	6,3	-31,9	23,3	1,4	-1,0	-8,3
Net Hata ve Noksan	-8,8	22,7	-0,3	-3,9	9,3	12,3	14,5	15,6
<b>BÜTÇE (Kümülatif, milyar TL)</b>	<b>2017</b>	<b>2018</b>	<b>2019</b>	<b>2020</b>	<b>2021</b>	<b>Tem.22</b>	<b>Ağu.22</b>	<b>Eyl.22</b>
Harcamalar	677,7	830,8	999,5	1202,2	1599,6	212,1	261,0	285,6
Faiz Harcamaları	56,7	74,0	99,9	134,0	180,9	12,8	16,7	33,1
Faiz Dışı Harcamalar	621,0	756,8	899,5	1068,3	1418,8	18,3	244,3	252,4
Gelirler	630,3	758,0	875,8	1029,5	1407,4	181,0	197,0	206,9
Vergi Gelirleri	536,0	621,5	673,3	833,1	1164,8	152,6	168,8	173,5
Bütçe Dengesi	-47,4	-72,8	-123,7	-172,7	-192,2	31,1	64,0	78,6
Faiz Dışı Denge	9,3	1,1	-23,8	-38,8	-11,4	18,3	47,3	45,5
<b>MERKEZİ YÖNETİM BORÇ STOKU (milyar TL)</b>	<b>2017</b>	<b>2018</b>	<b>2019</b>	<b>2020</b>	<b>2021</b>	<b>Tem.22</b>	<b>Ağu.22</b>	<b>Eyl.22</b>
İç Borç Stoku	586,1	755,1	1060,4	1060,4	1321,2	1564,8	1610,8	1676,2
Dış Borç Stoku	481,0	574,0	752,5	752,5	1426,5	1799,3	1820,6	1944,5
Toplam Borç Stoku (12 aylık)	1067,1	1329,1	1812,8	1812,8	2747,7	3364,1	3431,4	3620,7
<b>BANKACILIK SEKTÖRÜ (milyar TL)</b>	<b>2017</b>	<b>2018</b>	<b>2019</b>	<b>2020</b>	<b>2021</b>	<b>Tem.22</b>	<b>Ağu.22</b>	<b>Eyl.22</b>
Krediler	2.393,1	2.654,4	2.654,4	3.574,6	4.898,0	6.507,6	6.657,0	6.831,7
İhracat Kredileri	174,2	274,7	274,7	354,5	550,1	832,1	864,6	905,6
SYR (%)	16,9	18,4	18,4	18,7	18,3	18,05	18,69	18,83
TGA (%)	3,0	5,4	5,4	4,1	3,2	2,42	2,38	2,28